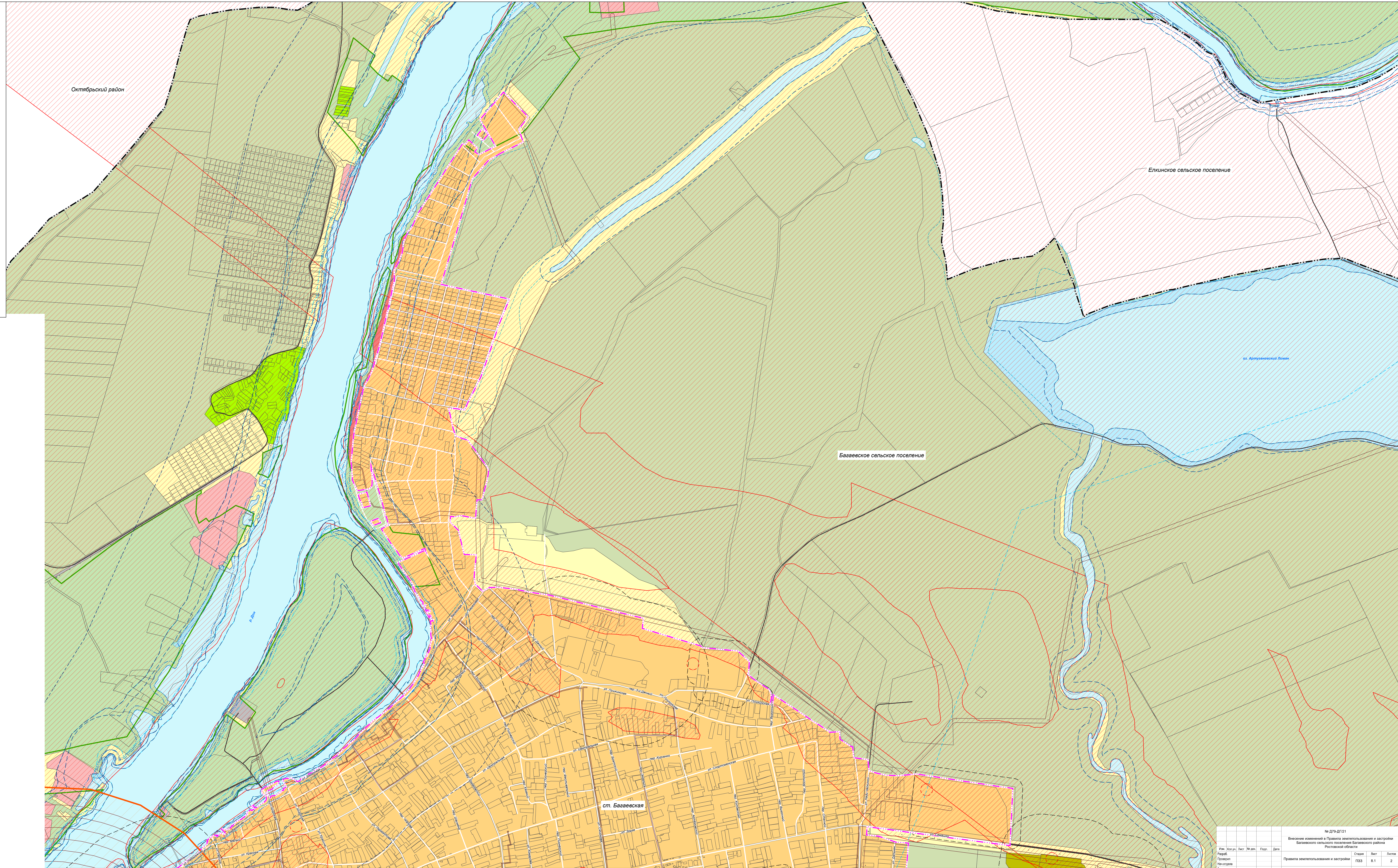


- Условные обозначения**
- Границы субъектов Российской Федерации, муниципальных образований, населенных пунктов:**
- Границы Багаевского сельского поселения
 - - - Границы населенных пунктов
- Объекты культурного наследия, границы их территорий:**
- Памятник археологии
 - Граница территории объекта культурного наследия
- Зоны с особыми условиями использования территорий:**
- | Условный знак | Ориентир-объект (проектный) |
|---------------|--|
| □ | Санитарно-защитная зона предприятий, сооружений и иных объектов |
| □ | Охранная зона объектов электроэнергетики (объектов электросетевого хозяйства и объектов по производству электрической энергии) |
| □ | Охранная зона трубопроводов (газопроводов) |
| □ | Охранная зона линий и сооружений связи |
| □ | Водоохранная зона |
| □ | Прибрежная защитная полоса |
| □ | Береговая полоса |
| □ | Первый пояс зоны санитарной охраны источника водоснабжения |
| □ | Второй пояс зоны санитарной охраны источника водоснабжения |
| □ | Третий пояс зоны санитарной охраны источника водоснабжения |
| □ | Зона затопления |
| □ | Приаздромная территория |
| □ | Граница 1-ой подзоны приаздромной территории |
| □ | Граница 4-ой подзоны приаздромной территории |
| □ | Граница 4-ого сектора 4-ой подзоны приаздромной территории |



№ документа		Высшее наименование и Правила землепользования и застройки Багаевского сельского поселения Багаевского района Ростовской области			
Изм.	Код изм.	Лист	№ док.	Рисун.	Дата
1					
Правила землепользования и застройки					
Страна	Лист	Листов			
РФ	8.1	2			
Наименование документа: Карта зон с особыми условиями использования территории ст. Багаевская и х. Белянин М 1:5000					
Исполнитель: ООО "Датум Групп"					